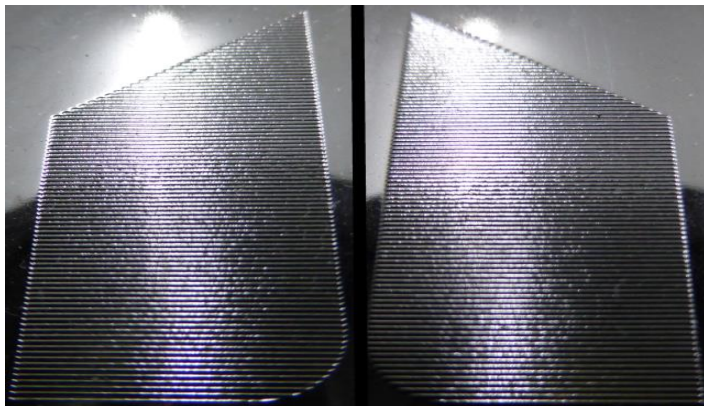


ELFODUR®: UNSERE NEUE SPANNUNGSARME HARTE NICKELSCHICHT



Homogene ELFODUR®-Abscheidung mit 2 mm Schichtstärke (vorgefräst)



Rechts: Master für Lentikularlinsen; Links: abgeformte Struktur mit ELFODUR® (Breite ca. 10 mm)

Durch umfangreiche Entwicklungsarbeiten ist es ELEKTROFORM gelungen, eine spannungsarme harte Nickelschicht zu entwickeln, die sich hervorragend für Galvanoformung und Dickbeschichtung eignet. Strukturierte Oberflächen, auch aus Kunststoffen, können nanometergenau repliziert werden.

Die große Härte ist ein optimaler Verschleißschutz für Bauteile und Reparatur. Die hohe chemische Beständigkeit macht ELFODUR® zu einer besonders attraktiven Schicht für den Korrosionsschutz.

Eigenschaften von ELFODUR®:

- Abscheidungshärte ca. 500 Vickers (HV1)
- Schichtdicken bis zu 10 mm
- spannungsarme Abscheidungen
- nicht spröde
- beständig gegenüber vielen Chemikalien
- sehr gut mechanisch bearbeitbar
- temperaturbeständig bis ca. 400 °C
- nicht schweißbar

Sprechen Sie mit uns – wir freuen uns auf Ihren Anruf!